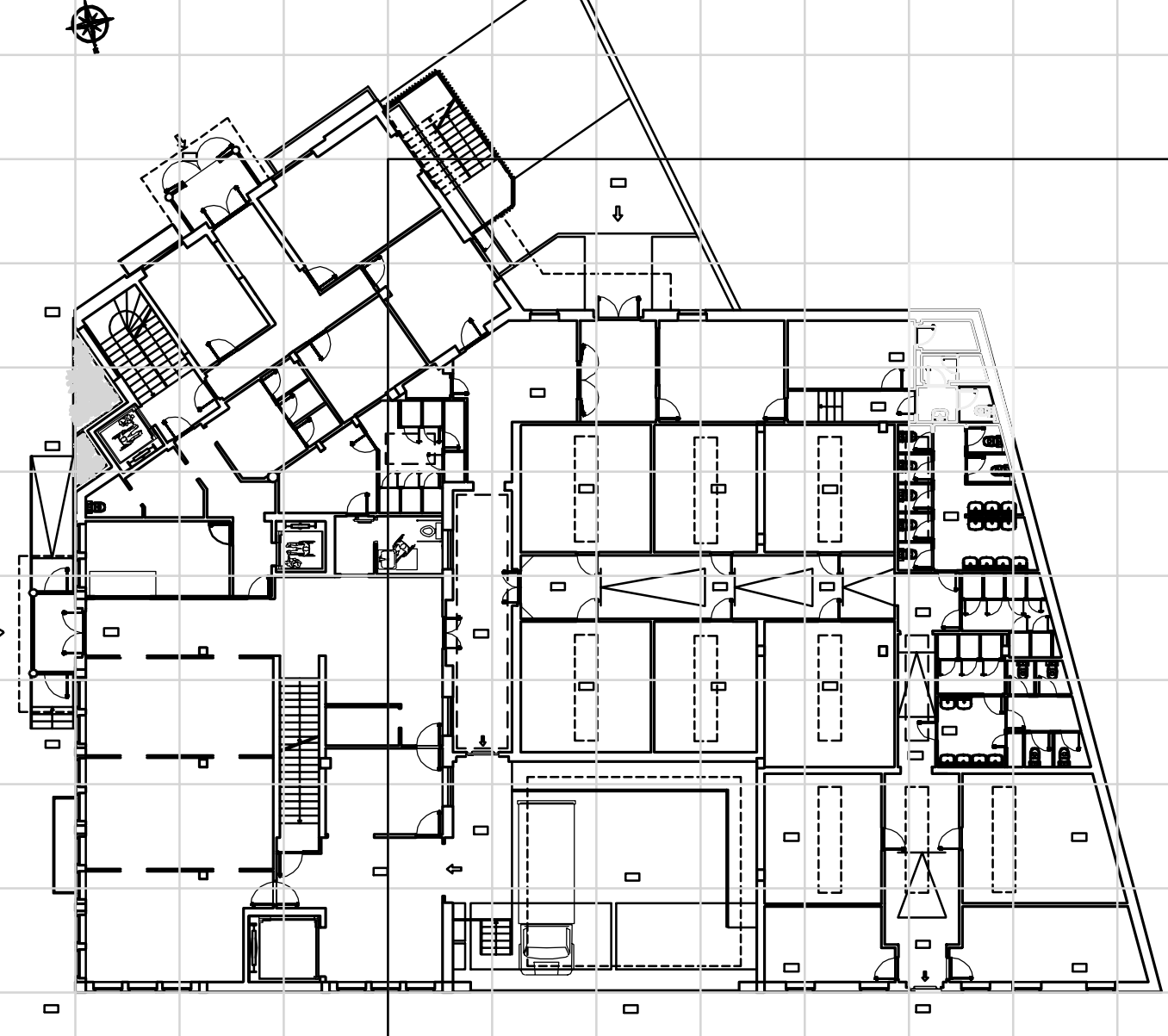
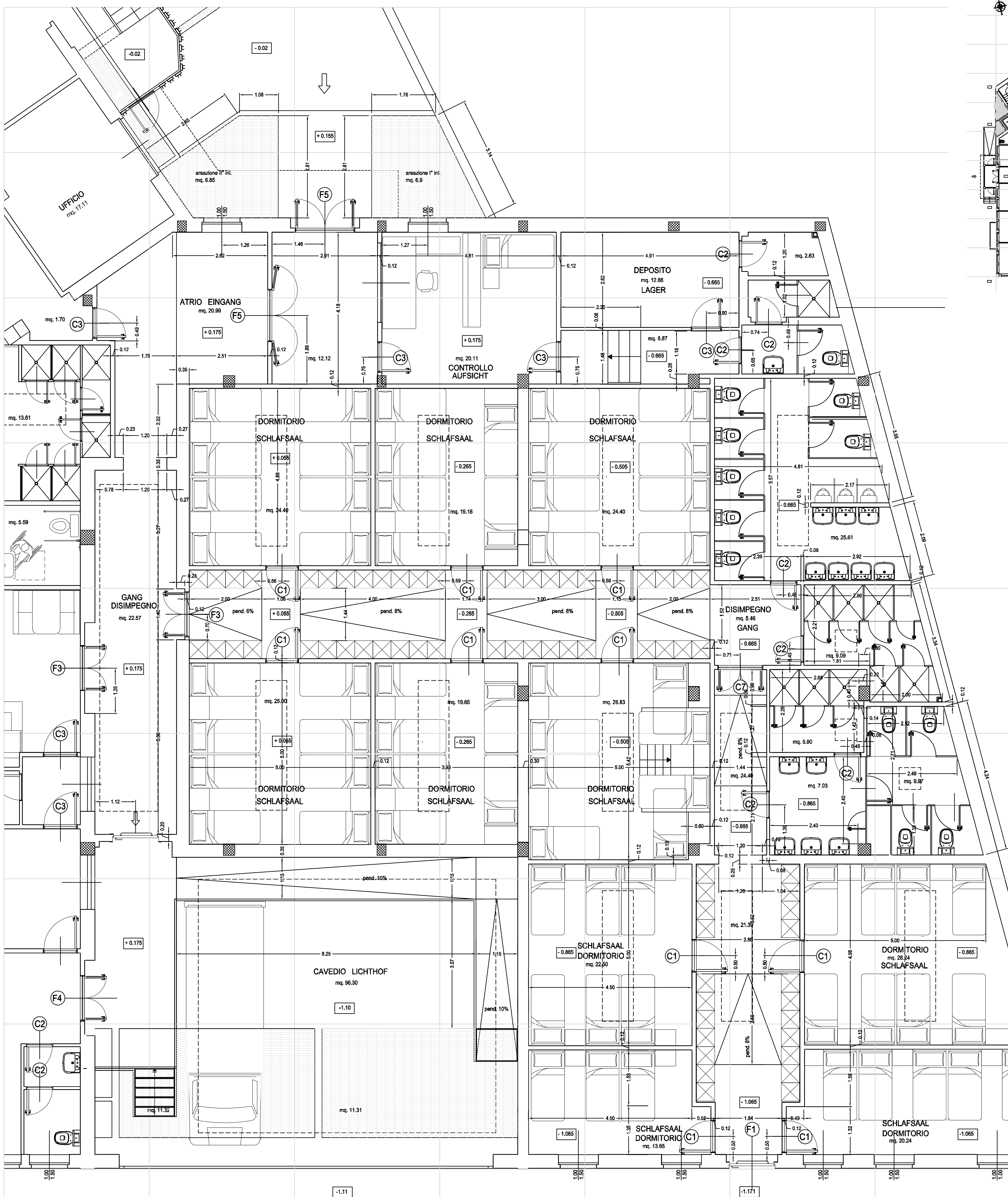


PROJEKT ARCHITETTURA DI GIOVANNI BENSINI ARCHITETTO DOTT. GIOVANNI BENSINI PROJEKT ARCHITETTURA DI GIOVANNI BENSINI		PROJEKT ARCHITETTURA DI GIOVANNI BENSINI ARCHITETTO DOTT. GIOVANNI BENSINI PROJEKT ARCHITETTURA DI GIOVANNI BENSINI			
RIATTAMENTO "EX STUFFER" UMB AU "EX STUFFER"					
6	PROJEKT DI RIATTAMENTO PROJEKT ENTWURF		COMUNE DI BOLZANO STADTGEMEINSCHAFT BOZEN	<input type="checkbox"/>	PROJEKT DI RIATTAMENTO PROJEKT ENTWURF
	PIANTA PLAN	PIANO TERRA "2" ERDGESCHOSS "2"		<input type="checkbox"/>	PROJEKT DI RIATTAMENTO PROJEKT ENTWURF
	RIATTAMENTO RIATTAMENTO	1 : 50		<input type="checkbox"/>	PROJEKT DI RIATTAMENTO PROJEKT ENTWURF
	DATA DATUM	21.10.2002		<input checked="" type="checkbox"/>	PROJEKT DI RIATTAMENTO PROJEKT ENTWURF
AGGIORNAMENTO AKTUALISIERUNG	PROJEKT DI RIATTAMENTO PROJEKT ENTWURF		COMUNE DI BOLZANO STADTGEMEINSCHAFT BOZEN		
RIATTAMENTO RIATTAMENTO	1283D36	PROJEKT DI RIATTAMENTO PROJEKT ENTWURF	COMUNE DI BOLZANO STADTGEMEINSCHAFT BOZEN		



- C1 porta 90x200 REI 30
C2 porta 70x200
C3 porta 80x200
C4 porta 50x200
C5 porta 90x200 con maniglione Handicap
C6 porta a due ante da 70x200
C7 porta a due ante da 60x200
S1 porta scrigno 70x200
S1 porta scrigno 80x200
F1 porta 120x200 con maniglione antipanco
F2 porta 120x200 con maniglione REI 60
F3 porta a due ante da 60x200 con maniglioni REI 60
F4 porta a due ante da 70x220 con maniglioni
F6 porta da 90x220 con maniglione
- C1 Tür 90x200 REI 30
C2 Tür 70x200
C3 Tür 80x200
C4 Tür 50x200
C5 Tür 90x200 mit Handicap Stangenbeschlag
C6 zweiflügelige Tür 70x200
C7 zweiflügelige Tür 60x200
S1 Schiebetür 70x200
S1 Schiebetür 80x200
F1 Tür 120x200 mit Panik-Stangenbeschlag
F2 Tür 120x200 mit Stangenbeschlag REI 60
F3 zweiflügelige Tür 60x200 mit Stangenbeschlag REI 60
F4 zweiflügelige Tür 60x200 mit Stangenbeschlag
F5 zweiflügelige Tür 70x220 mit Stangenbeschlag
F6 Tür 90x220 mit Stangenbeschlag